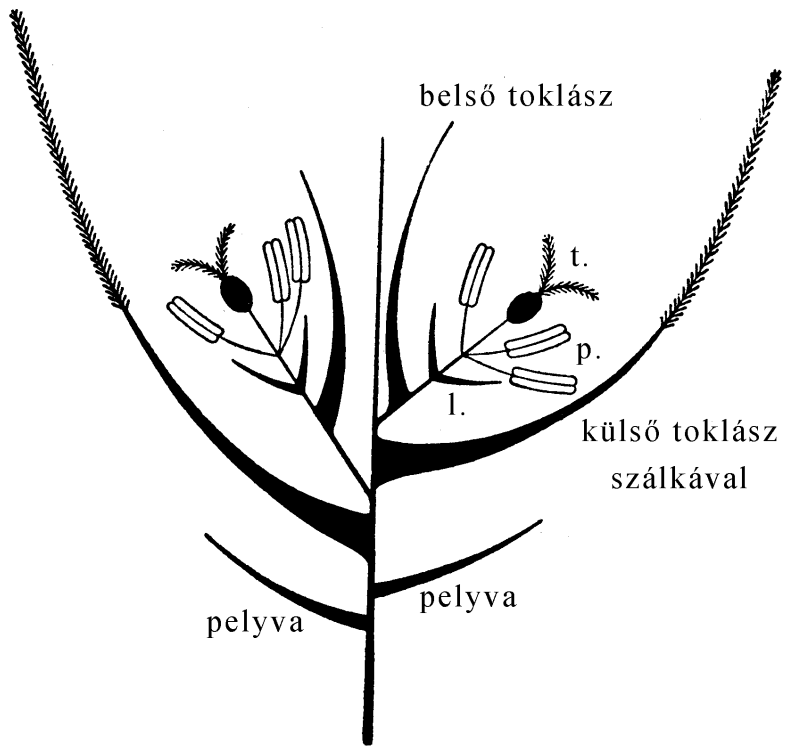


JUNCACEAE

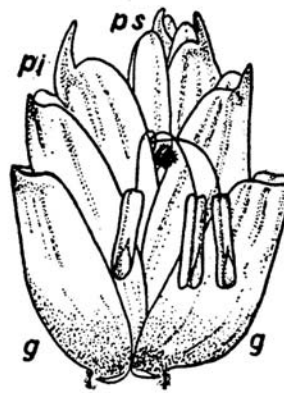
Elterjedés, jellemzés	-évelő -lágyszárú hasonlók a fűvekhez külsejükben -az egész Földön elterjedtek, de inkább hűvös, nedves éghajlatú területeken
Virág	P3+3 A3+3 v. 3+0 G (<u>3</u>) zöld v. barna lepel Juncus: 3 rekeszű magház, sok magrügy Luzula: 1 rekeszű magház, 3 magrügy
Virágzat	ecsetvirágzat v. fejecske
Termés	Tok, magvaiban keményítőt raktároz
Szár	puha szövet béleli (levegőtartó)
Levél	<i>Juncus</i> : hengeres <i>Luzula</i> : laps, szálal, hüvelyes

	CYPERACEAE	GRAMINEAE
Elterjedés	évelő fűszerű, pázsitkülsejű (“savanyúfüvek”) szélmegporzás	egy vagy két éves, vagy évelő, szélmegporzású az egész Földön megtalálhatók, nagy tömegben gazdasági, élelmezési szerepe is kiemelkedő
Virág	P3+3 A3+0 G(3), mindig pelyva tövében állnak lepel: hiányzik v. serte v. szőr (redukció) termő: együregűvé összenőtt, felsőállású, 1 magkezdemény <i>Scirpoideae</i> : hímnős, 3 porzó, 3 bibe, lepel redulálódik, pelyva <i>Caricoideae</i> : egyivarú, egylaki (néha 2laki), homostachyus v. heterostachyus hím virág: pelyva, 3 porzó, női virág: pelyva, termő, tömlő	P2 A3+0 G(1) kétivarú (kivéve kukorica) a termőnek 2 karéjú, tollas alakú bibéje van a porzok lelógóak, gyors növekedésűek külső toklász + száлка (arista) belső toklász (külső lepelkör) lepelserte (belső lepelkör)
Virágzat	magánosak v. összetett füzérben állnak a füzérek gyakran murvalevél hónaljából erednek	-a két toklással körülvett virág egyedül v. kettesével alkotja a füzérekét (kalászká), amit a pelyva vesz körül a füzérekét a kalászorsó tartja a füzérek v. összetett füzérben: <u>kalászbán</u> v. füzéres fürtben: <u>buga</u> virágzatban állnak össze
Levél	a száron 3 sorban állnak egymás mellett zárt hüvelyű lemeze hiányozhat	szálas, épszélű, ülő nyílt levélhüvelyű a hüvely és a lemez találkozásánál nyelvecske (ligula) és fülecske (aurikula) figyelhető meg
Szár	hengeres v. háromlélű csomó csak a tövén üreges v. puha béllal kitöltött	szalmaszár: ízekre tagolják a szárcsomók belül lehet üreges, tömött, esetleg fásodhat talajban módosul: tarack (laza gypet alkotnak) v. rhizoma (zsombékot alkothatnak)
Termés	szemtermés (fel nem nyíló, egyrekeszű, keményítő tartalmú)	Egy termőlevélből alakuló szemtermés
Előfordulás	<i>Scirpoideae</i> : nedves területen <i>Caricoideae</i> : nedvestől a száraz élőhelyekig	Minden szárazföldi termőhelyen, zsombékosokban

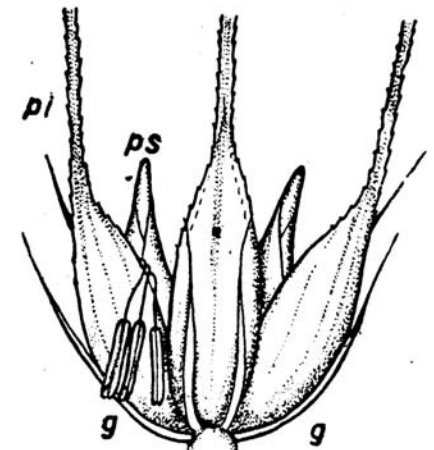


A képen egy kétvirágú füzérke vázlatos képe látható. l. - lepelcserték, p. - porzók, t.- termő.

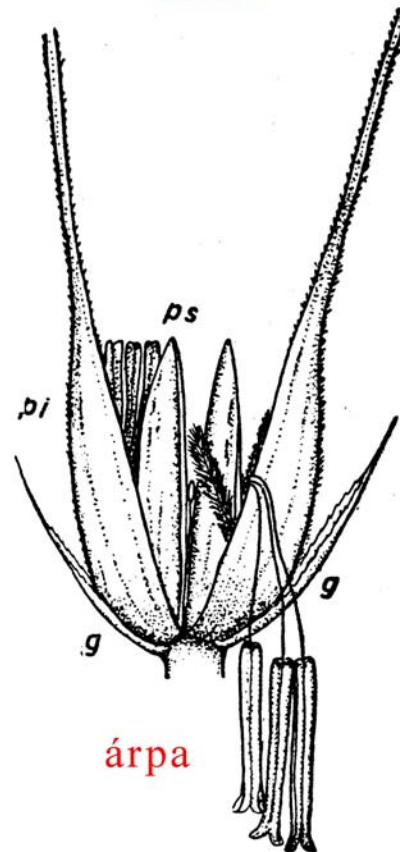
Kalász-buga



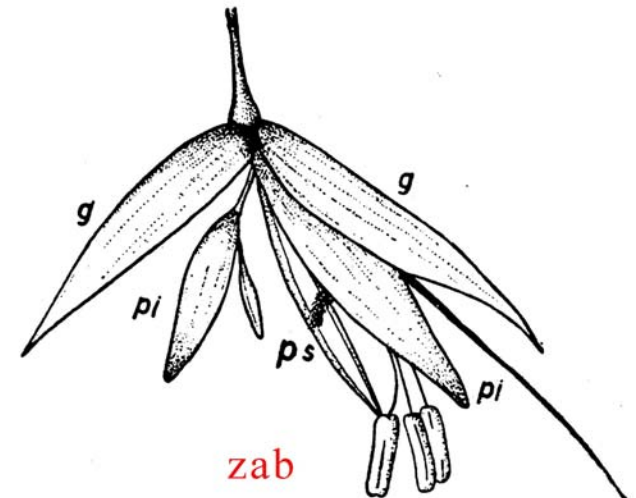
búza



rozsa



árpa



zab